

Indledning

Denne Task er baseret på at installere virtual maskine, hvor der skal installeres en sql server.
Sql serveren skal have en database, i denne Task kommer man igennem koloner, værdier, foreign key og primary key.

Dokumentationen skal indeholde:

- Installationen af Windows 2012 server
- Installationen af MS SQL 2014
- UML
- Use Cases
- DB struktur

Task 1 (Installation):

Installer Virtual Box på et valgfrit OS (<https://www.virtualbox.org/>)

Installer Windows 2012 server (GUI) på VirtualBox

1. Tilføj tre brugere til det installeret OS (Windows 2012 server)
 - a. Bruger navn: admin (adgangskode: password)
 - b. Bruger navn: back (adgangskode: back)
 - c. Bruger navn: sta_user (adgangskode: sta)
2. Installer Framework 3.5 R1
3. Installer MS SQL 2014
4. Opret tre bruger på MS SQL 2014
 - a. Bruger navn: sql_admin (adgangskode: password)
 - b. Bruger navn: sql_back (adgangskode: back)
 - c. Bruger navn: sql_sta (adgangskode: sta)

Task 2

Alle syntakserne kan findes på w3school

Opret en MS SQL Database med navnet (TEC)

Opret følgende tabeller

- Elev
- PostNrBy
- Laerer
- Klasse

I tabellen Elev skal der være følgende koloner med følgende værdier

ElevID	Fornavn	Efternavn	Adresse	PostNr
1	Bo	Andersen	Gammel Byvej 12	2650
2	Frederikke	Hansen	Amager Boulevard 5	2300
3	Jens	Mikkelsen	Lily Brobergs Vej 17	2500
4	Phillip	Mortensen	Brunevang 90	2610
5	Kasper	Frederiksen	Bryggertorvet 32	3650
6	Milla	Jørgensen	Virum Torv 25	2830
7	Fie	Knudsen	Allen 85	2770
8	Henrik	Madsen	Lily Brobergs Vej 53	2500

I tabellen PostNrBy skal der være følgende koloner med følgende værdier

PostNr	ByNavn
2650	Hvidovre
2300	København S
2500	Valby
2610	Rødovre
3650	Ølstykke
2830	Virum
2770	Kastrup
1824	Frederiksberg C
2740	Skovlunde
2750	Ballerup

I tabellen Laerer skal der være følgende koloner med følgende værdier

LaererID	Fornavn	Efternavn	Adresse	PostNr
1	Tom	It	Sankt Thomas Alle 3	1824
2	Lars	Henriksen	Nissedalen 76	2740
3	Mia	Hansen	Østervej 16	2750

(Alt dokumentation skal sendes til din instruktør)

I tabellen Klasse skal der være følgende koloner med følgende værdier

KlasseID	KlasseNavn
1	A210
2	E224
3	D307

Forklar hvilken SQL streng der skal bruges for at oprettedatabasen?

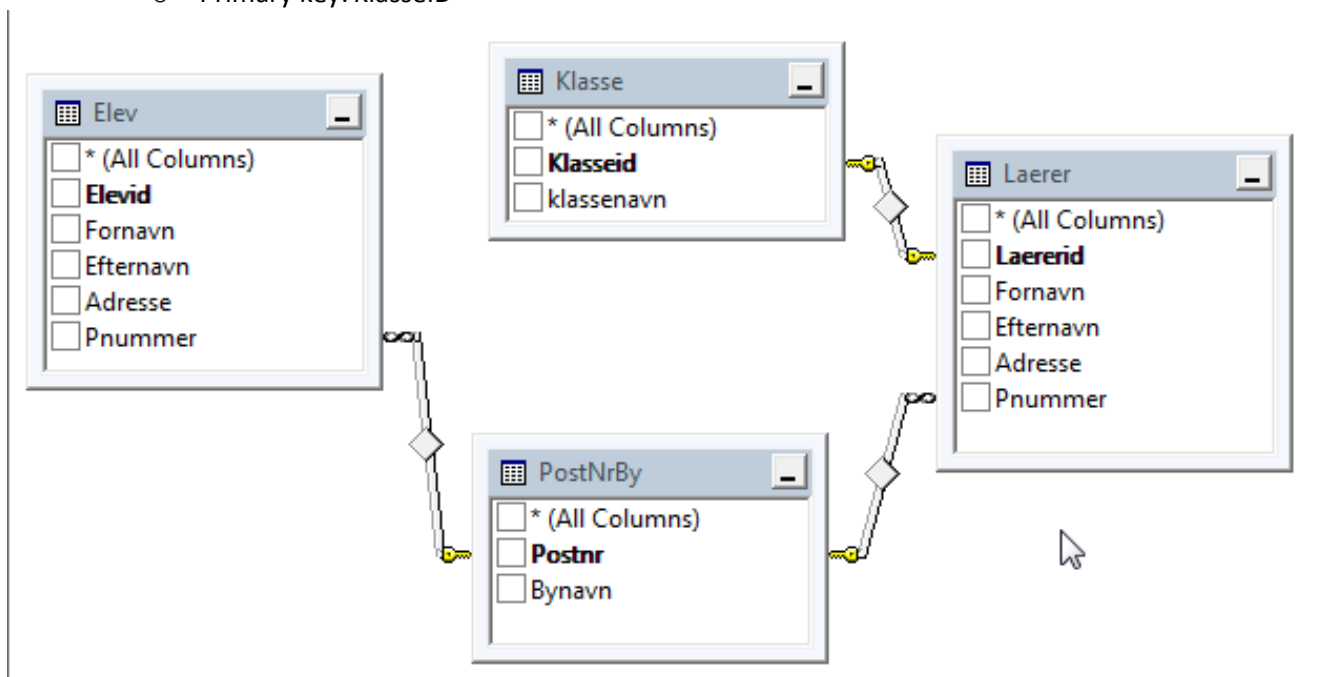
Forklar hvilken SQL streng der skal bruges for at oprette Tabellerne?

Forklar hvilke SQL strenge der skal bruges for at oprette Kolonerne?

Forklar hvilken SQL streng der skal bruges for at indsætte værdierne?

Der skal nu laves Foreign key og Primary Key

- I Tabellen Elev
 - Primary key: ElevID
 - Foreign Key: PostNr
 - References: PostNr
- I Tabellen PostNrBy
 - Primary key: PostNr
- I Tabellen Laerer
 - Primary key: LaererID
 - Foreign Key: PostNr
 - References: PostNr
 - Foreign Key (2): LaererID
 - References: KlasseID
- I Tabellen Klasse
 - Primary key: KlasseID



(Alt dokumentation skal sendes til din instruktør)

Vis alle Data fra Elev tabellen

Vis alle Data fra PostNrBy tabellen

Vis alle Data fra Laerer tabellen

Vis alle Data fra Klasse tabellen

Vis alle med PostNr 2500

Dokumenter Databasestrukturen over opbygningen (Fx databasediagram).